

Elections
CAP - CT - CCP
Le 6 décembre 2018... Je vote FO !



Moniteur éducateur
et Intervenant
familial

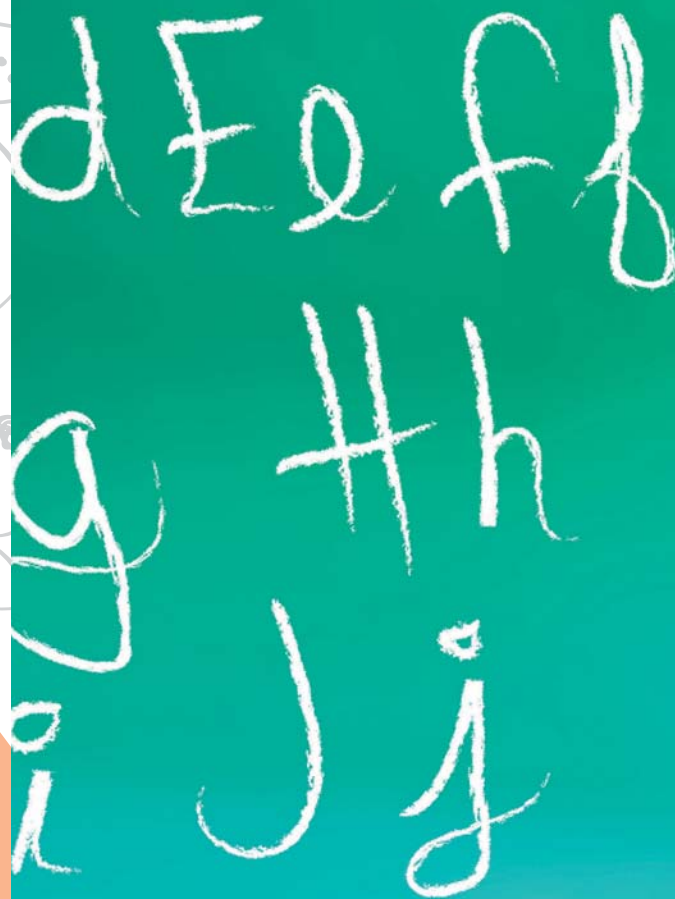
édition 2018

Filière médico-sociale
Catégorie B

Suivez l'actualité de
FORCE OUVRIERE
en téléchargeant
l'application
FO Territoriaux
disponible
sur Android
et IOS



Cachet du syndicat



MODE D'ACCÈS

Moniteur éducateur et intervenant familial

- **Par concours externe.** (sur titres avec épreuves)

MISSIONS

Les membres du cadre d'emplois exercent leurs missions :

- 1° en matière d'aide et d'assistance à l'enfance;
- 2° en matière d'intervention sociale et familiale.

Dans le cadre de la première mission, les membres du cadre d'emplois participent à la mise en oeuvre des projets sociaux, éducatifs et thérapeutiques.

Ils exercent leurs fonctions auprès d'enfants et d'adolescents handicapés, inadaptés ou en danger d'inadaptation et apportent un soutien aux adultes handicapés, inadaptés ou en voie d'inadaptation ou qui sont en difficulté d'insertion ou en situation de dépendance.

Ils participent à l'action éducative, à l'animation et à l'organisation de la vie quotidienne des personnes accueillies en liaison avec les autres travailleurs sociaux, et notamment les professionnels de l'éducation spécialisée.

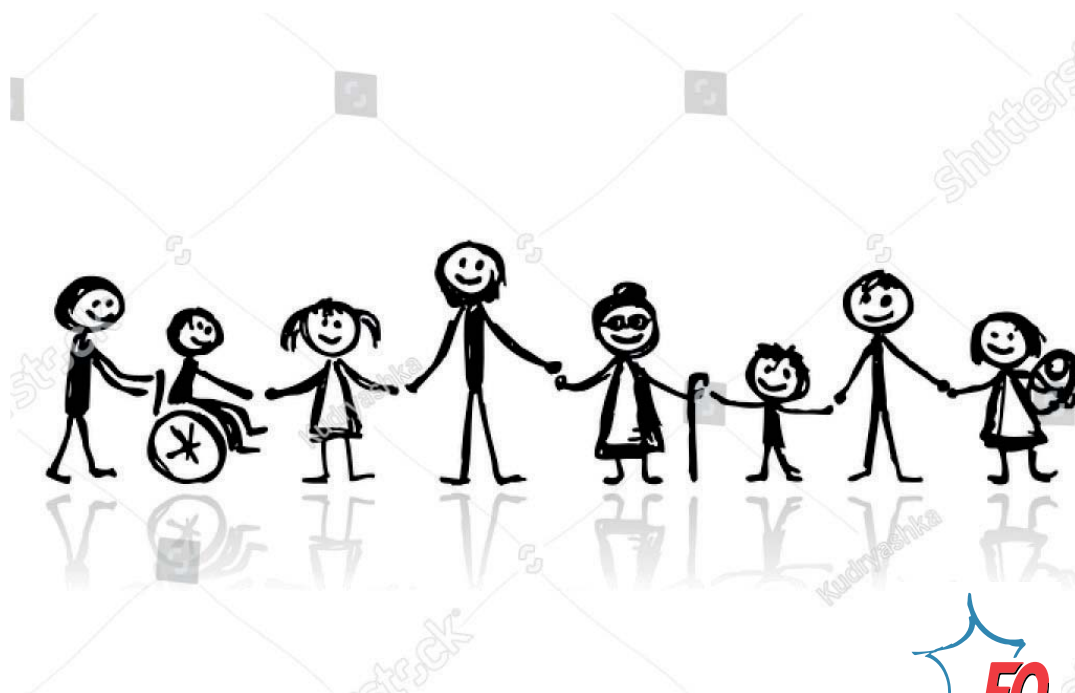
Dans le cadre de la seconde mission, les membres du cadre d'emplois effectuent des interventions sociales préventives, éducatives et réparatrices visant à favoriser l'autonomie des personnes et leur intégration dans leur environnement, à travers des activités d'aide à la vie quotidienne et à l'éducation des enfants.

Ils interviennent au domicile, habituel ou de substitution, des personnes, dans leur environnement ou en établissement.

FO REVENDIQUE

- Créer un dispositif de congé formation permettant d'accéder aux diplômes ouvrant aux concours de catégorie A
- Indices début et fin de grilles :
 - B1 / 1^{er} échelon : 440 au lieu de 339 actuellement
 - B3 / dernier échelon : 736 au lieu de 582 actuellement

Ces revendications viennent en complément d'une augmentation immédiate de 16 % de la valeur du point d'indice pour compenser la perte de pouvoir d'achat depuis 2000.



TRAITEMENT MENSUEL AU 01.02.2018

Valeur du point d'indice au 1^{er} février 2017 : 4,6860

décret 2013-493

Ech	Maxi	Brut	Maj.	Trait. Brut	Indem.Comp.	C.S.G	CNRACL	R.D.S.	TRAIT NET	GRADE
1	2 ans	366	339	1 588,55	13,62	143,59	167,75	7,80	1 283,03	MONITEUR-EDUCATEUR ET INTERVENANT FAMILIAL
2	2 ans	373	344	1 611,98	13,82	145,71	170,23	7,92	1 301,96	
3	2 ans	379	349	1 635,41	14,02	147,83	172,70	8,03	1 320,88	
4	2 ans	389	356	1 668,22	14,30	150,79	176,16	8,20	1 347,37	
5	2 ans	406	366	1 715,08	14,71	155,03	181,11	8,43	1 385,22	
6	2 ans	429	379	1 775,99	15,23	160,53	187,54	8,72	1 434,42	
7	2 ans	449	394	1 846,28	15,83	166,89	194,97	9,07	1 491,19	
8	3 ans	475	413	1 935,32	16,60	174,93	204,37	9,51	1 563,10	
9	3 ans	498	429	2 010,29	17,24	181,71	212,29	9,88	1 623,66	
10	3 ans	512	440	2 061,84	17,68	186,37	217,73	10,13	1 665,29	
11	3 ans	529	453	2 122,76	18,20	191,88	224,16	10,43	1 714,49	
12	4 ans	559	474	2 221,16	19,05	200,77	234,55	10,91	1 793,97	
13		591	498	2 333,63	20,01	210,94	246,43	11,46	1 884,81	

Ech	Maxi	Brut	Maj.	Trait. Brut	Indem.Comp.	C.S.G	CNRACL	R.D.S.	TRAIT NET	GRADE
1	2 ans	377	347	1 626,04	13,94	146,98	171,71	7,99	1 313,31	MONITEUR-EDUCATEUR ET INTERVENANT FAMILIAL PRINCIPAL
2	2 ans	387	354	1 658,84	14,22	149,94	175,17	8,15	1 339,80	
3	2 ans	397	361	1 691,65	14,51	152,91	178,64	8,31	1 366,30	
4	2 ans	420	373	1 747,88	14,99	157,99	184,58	8,59	1 411,71	
5	2 ans	437	385	1 804,11	15,47	163,07	190,51	8,86	1 457,13	
6	2 ans	455	398	1 865,03	15,99	168,58	196,95	9,16	1 506,33	
7	2 ans	475	413	1 935,32	16,60	174,93	204,37	9,51	1 563,10	
8	3 ans	502	433	2 029,04	17,40	183,40	214,27	9,97	1 638,80	
9	3 ans	528	452	2 118,07	18,16	191,45	223,67	10,41	1 710,71	
10	3 ans	540	459	2 150,87	18,44	194,42	227,13	10,57	1 737,20	
11	3 ans	563	477	2 235,22	19,17	202,04	236,04	10,98	1 805,33	
12	4 ans	593	500	2 343,00	20,09	211,78	247,42	11,51	1 892,38	
13		631	529	2 478,89	21,26	224,07	261,77	12,18	2 002,13	



ÉVOLUTION DE CARRIÈRE

Avancement au grade...

- de moniteur éducateur et intervenant familial principal.

Par la voie d'un examen professionnel. Les fonctionnaires ayant au moins atteint le 4^{ème} échelon du grade de moniteur éducateur et intervenant familial et justifiant d'au moins trois années de services effectifs dans un corps, cadre d'emplois ou emploi de catégorie B ou de même niveau.

Par la voie du choix. Après inscription sur un tableau d'avancement établi après avis de la commission administrative paritaire, les fonctionnaires justifiant d'au moins un an dans le 6^{ème} échelon du grade de moniteur éducateur et intervenant familial et d'au moins cinq années de services effectifs dans un corps, cadre d'emplois ou emploi de catégorie B ou de même niveau.

FORMATIONS

- D'intégration
- De professionnalisation
- De professionnalisation tout au long de la carrière
- Lorsqu'ils accèdent à un poste à responsabilité

catégorie B
**MONITEURS ÉDUCATEURS
 ET INTERVENANTS FAMILIAUX**

	1	2	3	4	5	6	7	8	9	10	11	12	13
IB	377	387	397	420	437	455	475	502	528	540	563	593	631
IM	347	354	361	373	385	398	413	433	452	459	477	500	529
DUREE	2ans	2ans	2ans	2ans	2ans	2ans	2ans	3ans	3ans	3ans	3ans	4ans	-

	1	2	3	4	5	6	7	8	9	10	11	12	13
IB	366	373	379	389	406	429	449	475	498	512	529	559	591
IM	339	344	349	356	366	379	394	413	429	440	453	474	498
DUREE	2ans	2ans	2ans	2ans	2ans	2ans	2ans	3ans	3ans	3ans	3ans	4ans	-

