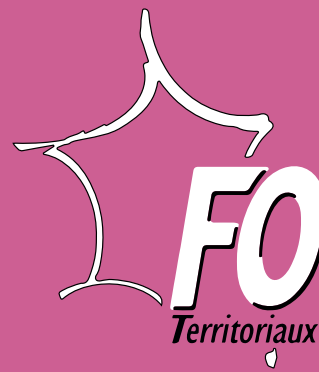




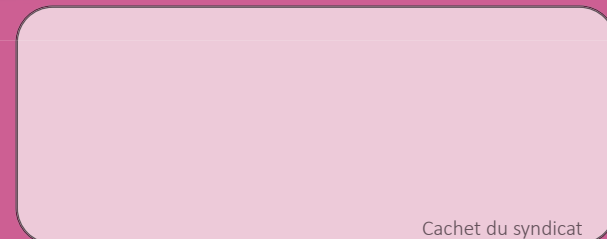
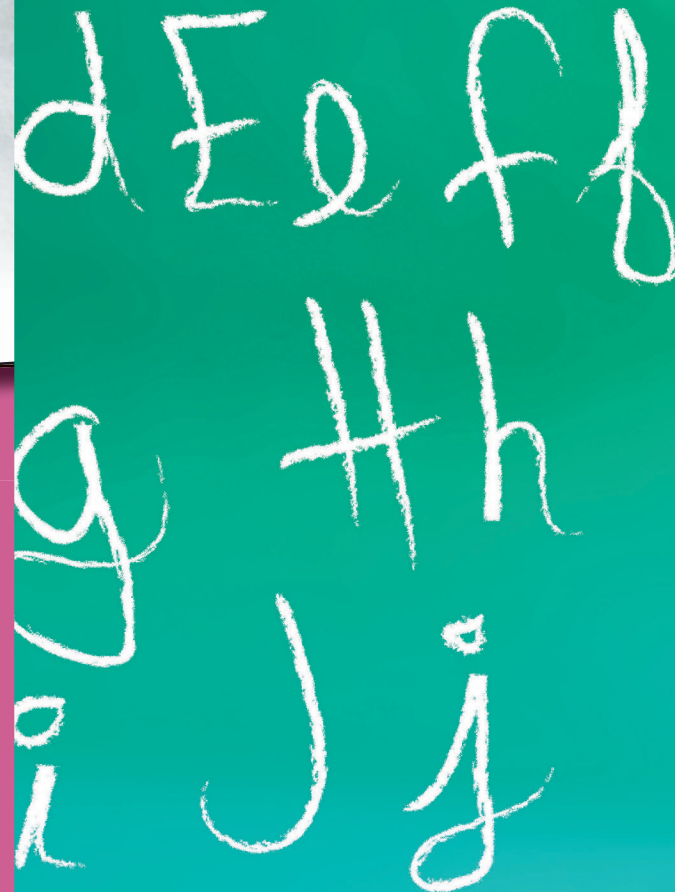
PLUS **FO**RTS ENSEMBLE!



Moniteur éducateur
et Intervenant
familial

édition 2020

Filière médico-sociale
Catégorie B



Cachet du syndicat

Fédération FORCE OUVRIERE des Personnels
des Services Publics et des Services de Santé

153-155 rue de Rome 75017 PARIS
01 44 01 06 00 - www.foterritoriaux.org

MODE D'ACCÈS

Moniteur éducateur et intervenant familial

- **Par concours externe.** (sur titres avec épreuves)

MISSIONS

Les membres du cadre d'emplois exercent leurs missions :

- 1° en matière d'aide et d'assistance à l'enfance;
- 2° en matière d'intervention sociale et familiale.

Dans le cadre de la première mission, les membres du cadre d'emplois participent à la mise en oeuvre des projets sociaux, éducatifs et thérapeutiques.

Ils exercent leurs fonctions auprès d'enfants et d'adolescents handicapés, inadaptés ou en danger d'inadaptation et apportent un soutien aux adultes handicapés, inadaptés ou en voie d'inadaptation ou qui sont en difficulté d'insertion ou en situation de dépendance.

Ils participent à l'action éducative, à l'animation et à l'organisation de la vie quotidienne des personnes accueillies en liaison avec les autres travailleurs sociaux, et notamment les professionnels de l'éducation spécialisée.

Dans le cadre de la seconde mission, les membres du cadre d'emplois effectuent des interventions sociales préventives, éducatives et réparatrices visant à favoriser l'autonomie des personnes et leur intégration dans leur environnement, à travers des activités d'aide à la vie quotidienne et à l'éducation des enfants.

Ils interviennent au domicile, habituel ou de substitution, des personnes, dans leur environnement ou en établissement.

FO REVENDIQUE

- Créer un dispositif de congé formation permettant d'accéder aux diplômes ouvrant aux concours de catégorie A
- Indices début et fin de grilles :
 - B1 / 1^{er} échelon : 440 au lieu de 339 actuellement
 - B3 / dernier échelon : 736 au lieu de 582 actuellement

Ces revendications viennent en complément d'une augmentation immédiate de 16% de la valeur du point d'indice pour compenser la perte de pouvoir d'achat depuis 2000.



TRAITEMENT MENSUEL AU 01.01.2020

Valeur du point d'indice : 4,6860 (depuis le 1^{er} février 2017)

décret 2013-493

Ech	Maxi	Brut	Maj.	Trait. Brut	Indem.Comp.	C.S.G	CNRACL	R.D.S.	TRAIT NET	GRADE
1	2 ans	372	343	1 607,30	13,88	145,28	178,41	7,90	1 289,59	MONITEUR-EDUCATEUR ET INTERVENANT FAMILIAL
2	2 ans	379	349	1 635,41	14,12	147,83	181,53	8,03	1 312,15	
3	2 ans	388	355	1 663,53	14,36	150,37	184,65	8,17	1 334,70	
4	2 ans	397	361	1 691,65	14,61	152,91	187,77	8,31	1 357,26	
5	2 ans	415	369	1 729,13	14,93	156,30	191,93	8,49	1 387,34	
6	2 ans	431	381	1 785,37	15,42	161,38	198,18	8,77	1 432,46	
7	2 ans	452	396	1 855,66	16,02	167,73	205,98	9,12	1 488,85	
8	3 ans	478	415	1 944,69	16,79	175,78	215,86	9,55	1 560,29	
9	3 ans	500	431	2 019,67	17,44	182,56	224,18	9,92	1 620,44	
10	3 ans	513	441	2 066,53	17,84	186,79	229,38	10,15	1 658,04	
11	3 ans	538	457	2 141,50	18,49	193,57	237,71	10,52	1 718,20	
12	4 ans	563	477	2 235,22	19,30	202,04	248,11	10,98	1 793,39	
13		597	503	2 357,06	20,35	213,05	261,63	11,58	1 891,14	

d 82-1105

Ech	Maxi	Brut	Maj.	Trait. Brut	Indem.Comp.	C.S.G	CNRACL	R.D.S.	TRAIT NET	GRADE
1	2 ans	389	356	1 668,22	14,40	150,79	185,17	8,20	1 338,46	MONITEUR-EDUCATEUR ET INTERVENANT FAMILIAL PRINCIPAL
2	2 ans	399	362	1 696,33	14,65	153,33	188,29	8,33	1 361,02	
3	2 ans	415	369	1 729,13	14,93	156,30	191,93	8,49	1 387,34	
4	2 ans	429	379	1 775,99	15,34	160,53	197,14	8,72	1 424,94	
5	2 ans	444	390	1 827,54	15,78	165,19	202,86	8,98	1 466,29	
6	2 ans	458	401	1 879,09	16,23	169,85	208,58	9,23	1 507,65	
7	2 ans	480	416	1 949,38	16,83	176,20	216,38	9,58	1 564,05	
8	3 ans	506	436	2 043,10	17,64	184,68	226,78	10,04	1 639,24	
9	3 ans	528	452	2 118,07	18,29	191,45	235,11	10,41	1 699,40	
10	3 ans	542	461	2 160,25	18,65	195,26	239,79	10,61	1 733,23	
11	3 ans	567	480	2 249,28	19,42	203,31	249,67	11,05	1 804,67	
12	4 ans	599	504	2 361,74	20,39	213,48	262,15	11,60	1 894,90	
13		638	534	2 502,32	21,61	226,19	277,76	12,29	2 007,69	

ÉVOLUTION DE CARRIÈRE

Avancement au grade...

- de moniteur éducateur et intervenant familial principal.

Par la voie d'un examen professionnel. Les fonctionnaires ayant au moins atteint le 4^{ème} échelon du grade de moniteur éducateur et intervenant familial et justifiant d'au moins trois années de services effectifs dans un corps, cadre d'emplois ou emploi de catégorie B ou de même niveau.

Par la voie du choix. Après inscription sur un tableau d'avancement établi après avis de la commission administrative paritaire, les fonctionnaires justifiant d'au moins un an dans le 6^{ème} échelon du grade de moniteur éducateur et intervenant familial et d'au moins cinq années de services effectifs dans un corps, cadre d'emplois ou emploi de catégorie B ou de même niveau.

FORMATIONS

- D'intégration
- De professionnalisation
- De professionnalisation tout au long de la carrière
- Lorsqu'ils accèdent à un poste à responsabilité

catégorie B
**MONITEURS ÉDUCATEURS
 ET INTERVENANTS FAMILIAUX**

	1	2	3	4	5	6	7	8	9	10	11	12	13
IB	389	399	415	429	444	458	480	506	528	542	567	599	638
IM	356	362	369	379	390	401	416	436	452	461	480	504	534
DUREE	2ans	2ans	2ans	2ans	2ans	2ans	2ans	3ans	3ans	3ans	3ans	4ans	-

	1	2	3	4	5	6	7	8	9	10	11	12	13
IB	372	379	388	397	415	431	452	478	500	513	538	563	597
IM	343	349	355	361	369	381	396	415	431	441	457	477	503
DUREE	2ans	2ans	2ans	2ans	2ans	2ans	2ans	3ans	3ans	3ans	3ans	4ans	-

